

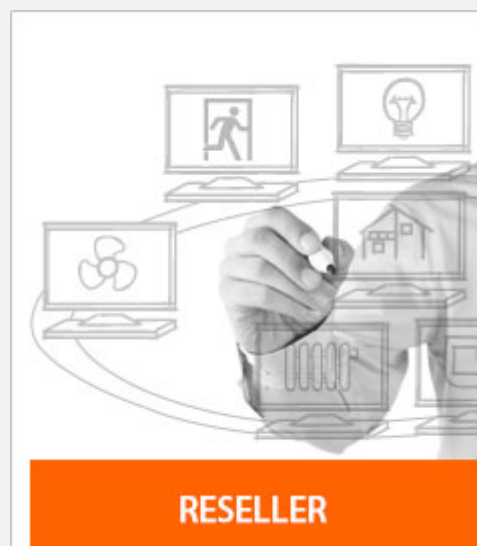
Lernen Sie ArCADiasoft kennen

Wir produzieren CAD-Programme für Architekten und Bauingenieure.

Wir sind der Urheber von ArCADia BIM, eines innovativen Softwaresystems, das auf der Building Information Modelling Technologie basiert.

ArCADiasoft verfügt über mehr als 20 Jahre Erfahrung in der Erstellung von Computerprogrammen für die Baubranche und besitzt mehr als 100 Produkte für Architekten und Ingenieure. Unsere Programme decken alle Aspekte der Bauplanung ab, angefangen bei den Berechnungen von Baukonstruktionen bis hin zu den umfassenden architektonischen Projekten die alle nötigen Gebäudeinstallationen und Installationsnetze berücksichtigen. ArCADiasoft ist der Entwickler des ArCADia BIM-Systems.

mehr lesen 



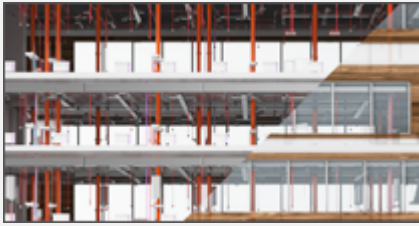


MULTIMEDIA



“Nicht nur in Europa, auch global gesehen, haben wir das erste und so einzigartige objektorientierte Gebäudeinformationsmodellierungssystem (BIM) geschaffen, das die Erstellung von Baudokumentationen in so hohem Maße unterstützt. Dank des ArCADia-Systems, erhält die Bauplanung jetzt eine ganz neue Dimension.”

Dipl.-Ing. Jarosław Chudzik
Geschäftsführer von INTERsoft, Eigentümer von ArCADiasoft



ArCADia BIM ein System von CAD-Programmen, die auf der BIM-Technologie basieren.

Das Konzept der Branchenprogramme die der BIM-Technologie entsprechen, entstand in unserem Unternehmen schon vor 10 Jahren. Den Anfang machte das Programm ArCADia-ARCHITEKTUR, dessen Ziel war es architektonische Projekte zu erstellen, in dem in die Pläne definierte Objekte wie: mehrschichtige Wände, Fenster, Türen eingefügt werden können. Aktuell besitzt unser System über fünfzehn Branchenmodule, sowie drei Versionen der grafischen CAD-Basisumgebung, ArCADia 10 / ArCADia PLUS 10 und ArCADia LT 10. Zusätzlich bieten wir auch eine Version an, die ArCADia BIM AC heißt, und dem Programm AutoCAD® gewidmet ist.



ArCADia BIM arbeitet mit dem Programm AutoCAD® zusammen.

ArCADia BIM AC stellt eine Erweiterung für das Programm AutoCAD® dar. ArCADia BIM AC enthält fortgeschrittene Branchenmodule die in hohem Maße die Arbeit der Bauplaner bei der Erstellung von komplexen DWG-Zeichnungen erleichtern. Die umfangreichen Spezialfunktionen des ArCADia BIM-Systems führen den Planer auf intuitive Weise in das Umfeld vieler Baubranchen ein, und unterstützen ihn bei der Gestaltung praktisch aller Gebäudeinstallationen und Gebäudeanlagen.